

100學年度大學考試入學 「登記分發相關資訊」發售記者會

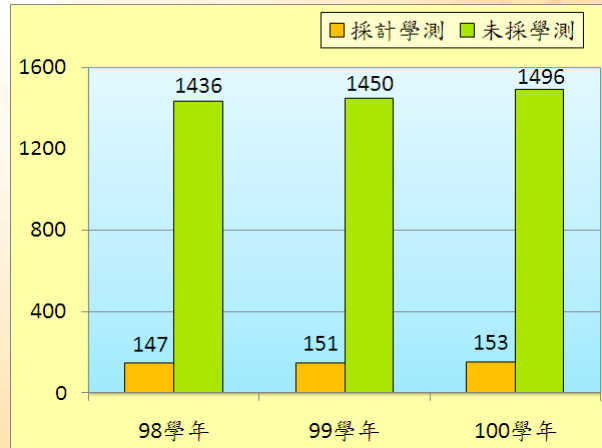
1

100學年度分發系組統計

- 招生學校：66所
- 招生學系數：1649個
 - ▶ 採學測檢定：153個系組
 - ▶ 未採計學測之校系數：1496個系組
 - ▶ 指考(含術科)採計組合：67種

2

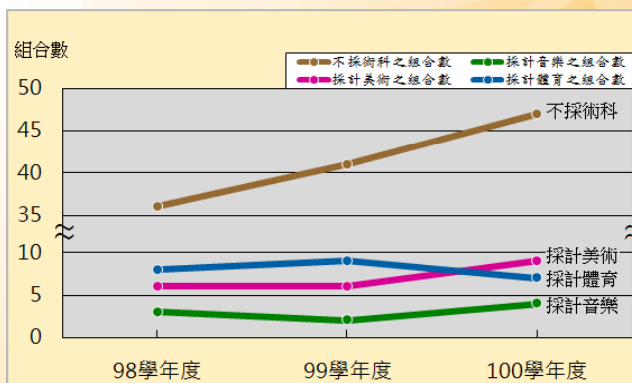
歷年學測標準採計統計



	98'	99'	100'
採計學測	147	151	153
未採學測	1436	1450	1496
系組總數	1583	1601	1649

3

指考採計組合



	98'	99'	100'
不採術科之組合數	36	41	47
採計音樂之組合數	3	2	4
採計美術之組合數	6	6	9
採計體育之組合數	8	9	7

4

系組及名額統計

	98學年度	99學年度	100學年度
招生系組數	1,726	1,733	1,777
核定名額	71,757	59,831	56,230
回流名額	10,507	12,843	---
招生總名額	82,264	72,674	---

5

公費名額表

	99學年度	100學年度
臺灣師範大學	2	2
高雄師範大學	0	2
彰化師範大學	0	6
臺中教育大學	3	7
臺北教育大學	1	0
臺北市立教育大學	1	0
新竹教育大學	1	3
嘉義大學	5	2

6

特種生相關事項

- 「志願役軍士官兵」及「因公或因病成殘之軍士官兵」，其加分優待年限**放寬為5年**。
- 原住民優待**無語言能力證明者**：
增加總分20% → 增加總分15%
原住民優待**具有語言能力證明者**：
證件有效期限須超過100/6/30

7

重要時程

項目	日期
登記志願教學影片下載	5月2日
登記分發相關資訊發售	團體訂購：5月10日至6月09日 網路訂購：5月10日至7月17日 現場購買：5月13日至7月27日
公布： 1. 招生名額(含回流名額) 2. 指考組合成績人數累計暨最低登記標準表	7月19日
開放登記志願單機版下載	7月19日
繳交登記費	7月19日至7月27日
網路登記分發志願	7月24日至7月28日
錄取公告	8月8日

8

資格審查

- 繳件日期：5月2日～5月27日
- 繳件對象：
 - ▶ 登記資格審查：
除「由學校團體報名之應屆生」及「已通過93~99登記資格審查之考生」外，均須繳件。
 - ▶ 特種生資格審查：**所有的**特種生。

9

登記繳費說明

- 繳費時間：
7月19日上午9:00至7月27日下午3:30止
(ATM及網路ATM至晚上12:00止)
- 繳費後須待銀行入帳完成，方可進入網路登記志願系統。各繳費方式入帳時間如下表：

臨櫃繳款或跨行匯款	2小時
ATM轉帳	30分鐘
華南銀行網路ATM轉帳	3分鐘
- 以低收入戶報名之考生，免收登記費，即可直接登記志願。

10

最低登記標準

- ▶ 分發會統一訂定並公告各採計科目組合成績
- ▶ 除採計術科校系不設「最低登記標準」外，考生「原始總分」須高於此標準，始得分發該校系

11

練習版與單機版說明

■ 練習版

- ▶ 於5月開放下載
- ▶ 操作介面與單機版相同，惟不含「最低登記標準」，故系統顯示為0

■ 單機版

- ▶ 於7月19日開放下載
- ▶ 內含「最低登記標準」篩選檢測，依各採計科目組合設置不同標準

12

登記志願系統新增功能

- 依校系選志願：
須先選擇學校後，才於該校之系組清單中逐一點選。
- 離線訊息：
尚未完成登記而登出系統時，將出現提醒訊息，請考生務必於7/28 下午4:30前回來完成登記。
- 簡訊提醒服務：
預定於7/28中午以簡訊提醒尚未完成登記之考生，故考生報名指考時請儘量登錄手機資料以利通知。

13

本會服務

- 服務項目：
 - ▶ 各項登記志願相關問題諮詢服務
 - ▶ 繳款帳號或通行碼遺失查詢

- 服務時間：

日期	服務時間
7月24日至7月27日	上午8點至晚上10點
7月28日	上午8點到下午4點30分

- 服務電話：06-2362755(代表號)

14

查榜方式

- 開放時間：8月8日上午8:00起
至8月12日下午5:00止
- 簡易快速查榜：
<http://fast.uac.edu.tw/指考准考證號碼>
- 完整資料查榜：
<http://www.uac.edu.tw>

15

分發志願表

- 考生務必儲存分發志願表，作為完成登記之憑據。
- 登記志願系統關閉後，如因獎學金等用途欲申請志願表，須於9/1至9/30間依相關規定辦理，逾期不予受理。

16

簡報結束

大學考試入學分發委員會

服務電話：06-2362755

<http://www.uac.edu.tw>